



aktuality

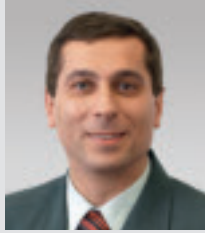


Petržalka City,
Bratislava
Strana 5

Lanovka na Chopok,
Jasná, Nízke Tatry
Strana 8

Parkovací dom,
Obchodný dom IKEA, Bratislava
Strana 10

Mostný objekt SO 201
D1 Dubná Skala-Turany
Strana 14



Vážení čitatelia,

prichádzame k Vám s novým vydaním nášho časopisu, v ktorom prinášame nielen množstvo reportáží zo stavieb, ale aj informácie o našich novinkách v oblasti produktov a služieb.

Hneď v úvode musím spomenúť neľahkú situáciu, v ktorej sa slovenské stavebníctvo nachádza. Stavebnému sektoru sa stále nepodarilo vymaniť z krízy, v ktorej sa ocitlo už pred piatimi rokmi. N nedostatok stavebných projektov a veľká konkurencia na trhu zapríčinili neúmerný pokles cien stavebných prác až pod hranicu bezpečnej ceny. Mnohé firmy s cieľom „prežiť“ akceptovali zákazky, ktoré nepokrývali náklady na realizované práce a z toho dôvodu nie sú schopné plniť si svoje záväzky hlavne voči subdodávateľom. Kríza sa pritom netýka len malých firiem, ale zasiahla už aj najväčšie stavebné firmy. Napriek ťažkej situácii na trhu vstúpila naša spoločnosť do novej stavebnej sezóny s optimizmom a už prvé mesiace tohto roku, aj

vzhľadom na priaznivú zimu, naznačujú pozitívne vyhliadky, k čomu by mala veľkou mierou prispieť výstavba veľkých infraštruktúrnych projektov. Veríme, že situácia na stavebnom trhu sa v priebehu roka stabilizuje, nastane konsolidácia trhu a obnovia sa narušené obchodné vzťahy medzi firmami. Na tieto pozitívne signály reagujeme aktívnou prípravou a vďaka inovatívnym technológiám a nastaveným procesom je naša spoločnosť pripravená poskytnúť zákazníkom efektívne a hospodárne riešenia debnení a lešení, ktoré majú vzhľadom na svoje vlastnosti v oblasti manipulácie, bezpečnosti práce a možností nasadenia priaznivý vplyv na konečnú cenu diela. Aj vďaka neustálemu vývoju moderných, efektívnych a zároveň úsporných riešení je naša firma lídrom na trhu predaja a prenájmu debnenia a lešenia.

V prvom vydaní tohtoročných aktualít sme zdokumentovali výber tých najzaujímavejších projektov, ktoré sa nám podarilo v uplynulej sezóne s našimi partnermi zrealizovať. V úvode nájdete reportáž zo stavebného veľtrhu bauma 2013, kde naša firma predstavila množstvo zaujímavých novinek vyvinutých s cieľom uspokojiť potreby zákazníkov za účelom poskytnúť

najoptimálnejšie riešenia ich požiadaviek z oblasti debnenia a lešenia. Veríme, že oceníte zaujímavé projekty ako je Lanovka na Chopok v Nízkych Tatrách či mostný objekt SO 201 na úseku D1 Dubná Skala-Turany, kde sa osvedčila vysoká kvalita a flexibilita našich produktov a služieb.

Dobré vyhliadky do novej stavebnej sezóny pre nás znamenajú záväzok v podobe neustáleho zvyšovania štandardu našich produktov a služieb, kvalifikácie zamestnancov, či efektivity vlastného fungovania v záujme zvyšovania spokojnosti našich zákazníkov. Nová stavebná sezóna tak so sebou prináša množstvo nových úloh či už na strane štátu v oblasti výstavby diaľnic, alebo na strane súkromných investorov v oblasti presadzovania ich zámerov, pretože krízu v slovenskom stavebníctve zažehná až rast ekonomiky ako celku. Veríme, že na konci stavebnej sezóny budeme môcť konštatovať úspešné naplnenie našich cieľov a neľahkých úloh.

Dušan Slamka
Obchodný riaditeľ PERI,
spol. s r.o.

PERI na veľtrhu bauma 2013 Debnenia, lešenia a inžiniering naživo

Inovatívne technológie, prelomové riešenia a zákaznícky orientované prezentácie na veľtrhu bauma 2013

Na poslednom veľtrhu bauma prezentovala firma PERI množstvo nových riešení v oblasti systémov debnenia a lešenia, rovnako ako široký sortiment ďalších inovácií. Množstvo domácich i zahraničných návštevníkov malo možnosť zúčastniť sa podrobných technických diskusií so špecialistami z firmy PERI a dozvedieť sa viac o rozsiahlom portfóliu služieb PERI.

Stánok spoločnosti PERI s rozlohou viac ako 4 000 m² navštívilo 530 000 návštevníkov, ktorí mali možnosť získať viac informácií ako o osvedčených, tak aj o inovatívnych technológiách.

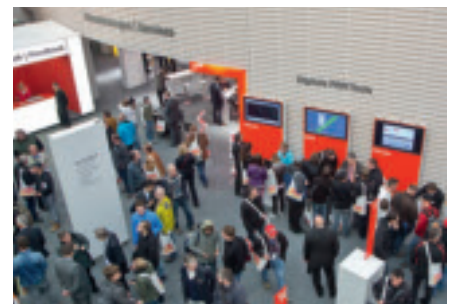
Prostredníctvom konceptu proklientsky orientovaného stánku posunula firma PERI nové i osvedčené systémy viacej do popredia pozornosti návštevníkov. V strede obrovského stánku bola po celý čas naživo predvádzaná montáž a demontáž stenových a stropných debnení

a lešení. Návštevníci mali tak možnosť prezrieť si detaily jednotlivých systémov a presvedčiť sa o ich funkčnosti.

V Mníchove predstavila firma z Weissenhornu celý rad novinek a systémových vylepšení. Takisto v ostatných častiach výstavy boli prezentované systémy, s ktorými mohli návštevníci manipulovať, pričom im boli podrobne vysvetlené detaily a spôsoby ich použitia. Okrem systémov lešenia a deb-

nenia výstava takisto ponúkala celý rad príslušenstva a rôznorodých stavebných zariadení. Tieto produkty pritom poskytujú vysoko kvalitné inteligentné riešenia, ktoré urýchľujú každodennú prácu na stavbe.

Okrem rýchleho a jednoduchého použitia hrá v systémoch PERI dôležitú úlohu bezpečnosť. Návštevníci mohli preto naživo sledovať techniku správnej montáže a demontáže prvkov.





Vývojárske činnosti firmy PERI boli vždy zamerané na najvyššiu možnú racionalizáciu práce v oblasti debniacich a lešenárskych aplikácií zároveň s poskytovaním bezpečných pracovných podmienok pre ich užívateľov.

Vysoká kvalita a s ňou súvisiaca dlhá životnosť produktov PERI vedie k neustálemu zdokonaľovaniu systémov, ktoré sa využívajú už niekoľko desaťročí. Nové výrobné metódy spolu s ďalšími materiálmi vyúsťujú do produkcie nových výrobkov, ktoré boli prezentované na baume. Služby firmy PERI však ďaleko prevyšujú vývoj a výrobu systémov debnenia a lešenia. Spoločnosť je skôr poskytova-

telom komplexných riešení so zreteľom na zaistenie profesionálnej podpory vo všetkých fázach projektu. Počas baumu prezentovala firma PERI množstvo služieb a prostredníctvom pôsobivých prezentácií naplnila očakávania návštevníkov. Špecialisti z firmy PERI poskytli hodnotný náhľad na prevádzkové procesy a detaily riešení, pričom po celý čas boli pripravení zodpovedať otázky vo vzťahu k systémom a ich aplikáciám. Podstatný priestor bol venovaný prezentácii služieb týkajúcich sa celého stavebného procesu. Okrem iného firma PERI prezentovala, ako môže ďalej vzrastať ekonomická efektívnosť počas výkonu stavebných prác prostredníctvom technického spracova-

nia, rovnako ako 3D plánovania a realistických vizualizácií. Ďalej predstavili odborníci ďalšie služby z portfólia PERI spoločne s ich pridanou hodnotou pri každodennej prevádzke na stavbe: od montáže a prenájmu debnenia, opravárenského servisu až po komplexnú podporu projektu na stavbe. Vo všetkých etapách poskytuje firma PERI dôležitú podporu.

Po prvýkrát bol pred medzinárodným publikom predstavený internetový portál myPERI, ktorý zákazníkom poskytuje prístup ku komplexnej databáze produktových informácií technického charakteru rovnako ako konkrétne údaje o projekte a stavbe po celý deň.

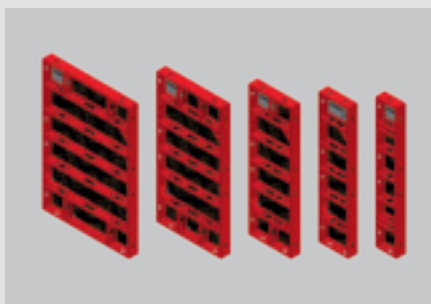
NOVINKA

Osvedčený systém PERI UP Rosett Flex je bezpečný a vďaka prekrytiu odoláva poveternostným vplyvom.



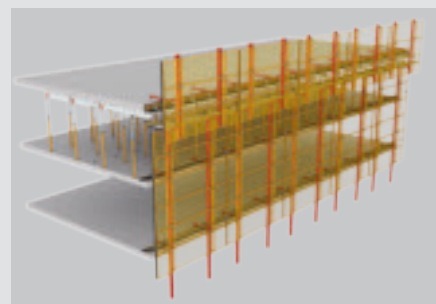
NOVINKA

Spoločnosť PERI rozširuje svoje portfólio produktov o 150 cm vysoké odľahčené debniacie panely DOMINO.



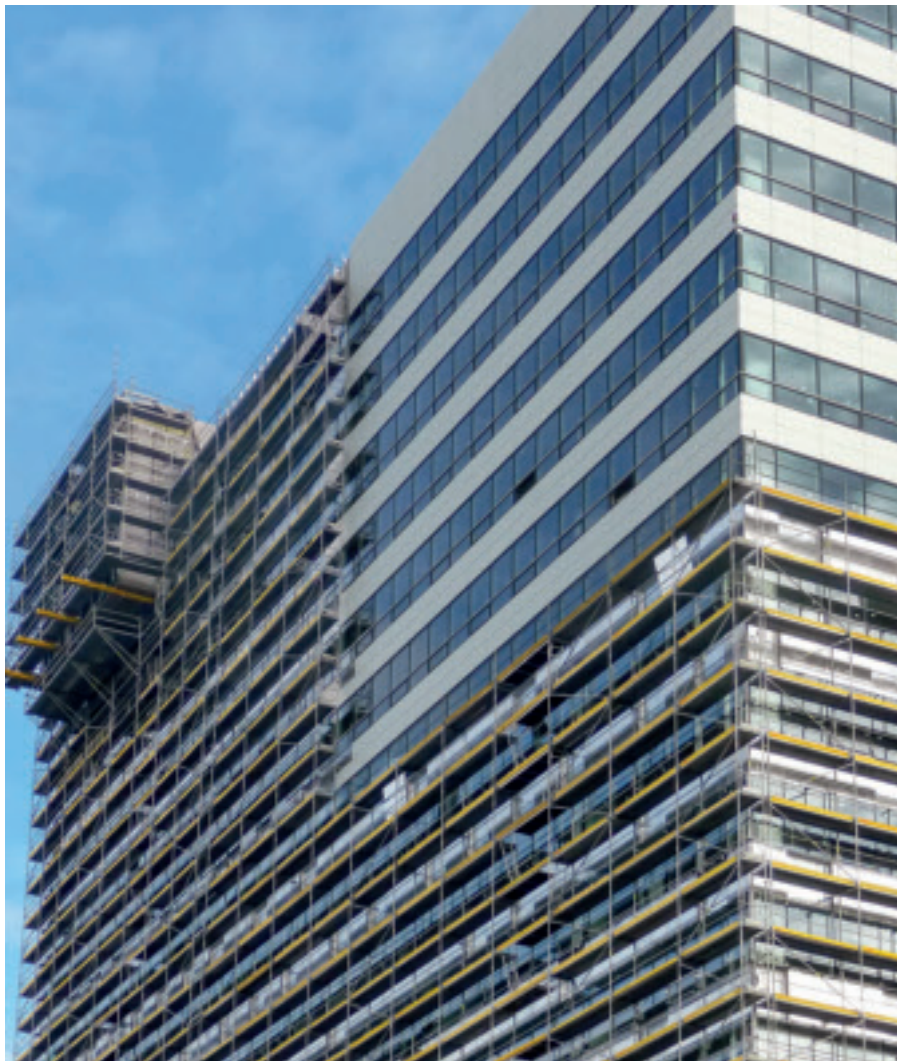
NOVINKA

Mimoriadne efektívne riešenie predstavuje variant LPS s pomocnou pracovnou lávkou, ktorá poskytuje neobmedzený prístup k čelnému debneniu.



Montáž fasády rýchlo a bezpečne vďaka systémom PERI UP

Forum Business Centrum, Bratislava



Moderné business centrum sa nachádza v Bratislave na križovatke ulíc Bajkalská a Prievozska. Výšková administratívna budova so 17 nadzemnými podlažiami je vysoká 72 m, pričom rozmery pôdorysu sú 72 m x 25 m. Dizajn budovy v prevažnej časti tvorí hliníková predsadená jednoplášťová fasáda. Stavebno-technické riešenie objektu primárne pozostávalo zo železobetónového skeletu.

Lešenie PERI UP bolo použité na montáž presklenej fasády s hliníkovým rastrom. Na oboch čelných fasádach boli pritom realizované dve premostenia s rozpätím 8,50 m pomocou zdvojených priehradových nosníkov. Na najvyšších podlažiach budovy bolo použité špeciálne vysunuté lešenie, ktoré slúžilo na realizáciu prác spojených s opláštením segmentu vystupujúceho z fasády až 2,80 m. Celkovo bolo na projekte použitých 14 000 m² lešenia. Rýchla a jednoduchá montáž lešenia PERI spĺňala nároky klienta a umožňovala mu plniť náročné termíny fasádnych prác. Montáž lešenia a fasády prebiehala už počas výstavby hrubej stavby.

Zhotoviteľ

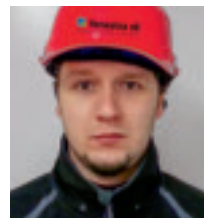
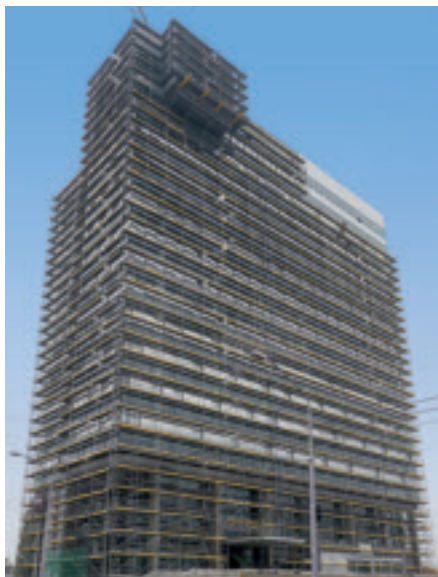
Fenestra SK, spol. s r.o.
Zlaté Moravce

Návrh lešenia

PERI Senec

Pri fasádnych prácach bolo použité lešenie PERI UP T 72 a PERI UP Rosett v celkovej výmere 14 000 m².

Priestorové lešenia dolného parteru boli použité ako náhrada nekotvených častí lešenia.



Ing. Michal Bocán, manažér projektu:

„Spoločnosť PERI svojim technickým riešením a systémom riadenia zákazky splnila požadované nároky na rýchlosť realizácie diela klade investorm. Svojím prístupom dokázali, že sa jedná o spoľahlivého partnera vhodného na spoluprácu pre veľké projekty náročné na krátky čas výstavby.“

Efektívna kombinácia debnenia a lešenia pre náročný projekt

Petržalka City, Bratislava



Modulové lešenie PERI UP Rosett poskytuje variabilné možnosti spájania vo všetkých smeroch.



Správna kombinácia systémov PERI umožnila dodržať naplánované termíny jednotlivých etáp betonáže.



Jozef Hálek, stavbyvedúci:

„Pri realizácii projektu Petržalka City okrem dodávky bežne používaných a spoľahlivých debniacich systémov spoločnosť PERI flexibilitou a technickým riešením debnenia náročného atypického V-stĺpa, ktorý v značnej miere ovplyvnil celý priebeh výstavby, výrazne napomohla k dokončeniu diela v dohodnutom termíne.“

Z pohľadu technických riešení predstaval obytný komplex situovaný na križovatke Rusovskej cesty a Hálovej ulice v bratislavskej Petržalke mimoriadne náročný projekt. Bytový dom pozostáva celkovo zo 109 jednotiek, z čoho 93 jednotiek tvoria štandardné a 16 mezonetové byty. Výmery bytov sa pohybujú od necelých 38 po viac než 130 m².

Na realizácii projektu sa firma PERI podieľala dodávkou systémov TRIO, VARIO, SRS, SB, MULTIFLEX, PERI UP Rosett a ASG. Vďaka efektívnej kombinácii systémov PERI boli naplnené náročné požiadavky na realizáciu debniacich a lešenárskych prác.

Pre kruhové steny 2. PP, 1. PP a kruhové parapety bolo použité debnenie RUNDFLEX. Podperná konštrukcia PERI UP Rosett podopierala vysunuté stropy v mieste V-stĺpa. Bola naprojektovaná na prenesenie zaťaženia z viacerých stropov nad sebou a priebežne bola dostavovaná.

Zhotoviteľ

SKYBAU s.r.o., Žilina

Návrh debnenia a lešenia

PERI Senec





Úspora času a nákladov s debnením PERI TRIO, TRS, DOMINO a MULTIFLEX

Administratívny komplex Westend Gate, Bratislava

Budova administratívneho komplexu nazvaná Westend Gate sa nachádza na Lamačskej ceste. Pôvodný názov projektu Quadrant sa v priebehu výstavby zmenil, pričom začiatok budovania projektu sa odvíjal od dokončenia predchádzajúcej etapy nazvanej Square. Pre potreby tohto projektu vytvorili PERI inžinieri efektívnu kombináciu debnenia a lešenia, pričom kládli dôraz na dodržanie prísnych kritérií kvality a časového harmonogramu výstavby projektu. Pri debnení šácht sa opäť osvedčilo naj-

úspešnejšie rámové debnenie na svete TRIO kombinované s ASG lávkami. Vysoké náklady na výstavbu si vyžadujú stále jednoduchšie a rýchlejšie systémy debnenia. Okrem systému TRIO boli preto na ďalšie debniace práce použité aj systémy DOMINO a MULTIFLEX kombinované s podpernou konštrukciou PERI UP Rosett.

Zhotoviteľ
ZIPP Bratislava, spol. s r.o.
Návrh debnenia a lešenia
PERI Senec

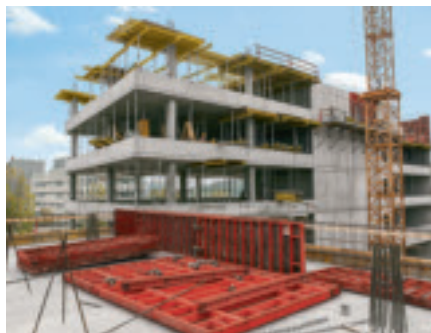


Ing. Michal Novák, stavbyvedúci:
„S firmou PERI sa dobre spolupracuje. Ich progresívny prístup a rýchle riešenie problémov napomáha k včasnému dokončeniu diela.“

Stenové debnenie TRIO na riešenie šácht a stĺpové debnenie TRS s plošinami zaistilo bezpečnosť počas stavebných prác.

Na debnenie parapetov bol použitý debniaci systém DOMINO. Hlavicový strop bol realizovaný pomocou systému MULTIFLEX.

Vysoký strop bol riešený pomocou priestorovej konštrukcie Rosett a nosníkového debnenia MULTIFLEX.



Univerzálne lešenie PERI UP

Vhodné riešenie pre každú rekonštrukciu

Rekonštrukcia stien plavebných komôr vodného diela Gabčíkovo

Lešnárske práce boli vykonávané v náročnom teréne. Systémy PERI však zaisťujú bezpečnosť práce aj v neštandardných podmienkach.

Všetky podlahové systémy PERI majú protišmykovú úpravu, vďaka čomu sú mimoriadne bezpečné.

Zhotoviteľ
Trade Universal Service, s.r.o., Kysucký Lieskovec
Návrh lešenia
PERI Senec



Aj pri realizácii projektu, akým bola rekonštrukcia stien plavebných komôr vodného diela Gabčíkovo, sa osvedčilo použitie univerzálneho lešenia PERI UP. Spolu s plavebnými komorami zahŕňal projekt aj rekonštrukciu príslušných objektov. Na rekonštrukciu fasád bol použitý systém PERI UP T 72 na výšku 25 m - 40 m. Stavebné konštrukcie nad hladinou boli rekonštruované použitím systému PERI UP Rosett, ktorý sa

vyznačuje hospodárnosťou, flexibilitou a univerzálnosťou v rozličných variáciách použitia. Systém PERI UP Rosett bol na konštrukciách plavebných komôr a príslušných objektov zavesený na ocelových závorách SRU. Kombinácia systémov PERI umožnila pracovníkom stavby rýchlu montáž a bezpečné pracovné podmienky vo všetkých fázach projektu.



Lešnárske konštrukcie zavesené na ocelových závorách SRU sú odolné aj voči veľkému zataženiu.

Pracovné plošiny boli prekryté bez medzier a výstupkov kvôli bezpečnosti a komfortu pracovníkov stavby.



Flexibilný a mnohostranný systém PERI UP Rosett 2 000 m nad morom

Výstavba novej lanovky na Chopok, Jasná, Nízke Tatry

Systémy PERI sa osvedčili aj pri práci v náročnom teréne. Výstavba najmodernejšej kabínkovej lanovky na vrchol Chopku na severnej strane z Priehyby a na južnej strane z Kosodreviny sa realizovala v náročnom horskom teréne. Vybudovaním novej lanovky sa odstránili odstávky v hornej časti strediska kvôli vetru. Prepravná kapacita dosahuje 2 480 osôb/h, čo je najviac na Slovensku. Doba jazdy je 6,5 min. pri dopravnej rýchlosti 7 m/s v prevýšení 655 m a dĺžke trasy 2 130 m. Údolná stanica je vo výške 1 349 m n.m. a vrcholová stanica 2 004 m n.m. Nová lanovka umožňuje prevádzku aj pri vyšších rýchlostiach vetra až do 120 km/h.

Lanovka má 22 kabín pre 24 osôb. Kabíny sú upevnené na 2 lanách a majú 2 pohony, čo zabezpečuje vyššiu bezpečnosť prepravovaných osôb. Stavba

lešenia bola náročná najmä z dôvodov jej umiestnenia vo vysokohorskom prostredí: transport materiálu špeciálnou technikou, premenlivosť a nestálosť počasia.

Na šikmých fasádach spodnej aj hornej stavby, cez ktoré jazdia kabínky do staníc, bolo zrealizované priestorové lešenie tak, aby umožňovali pohyb kabínok v čase skúšobnej prevádzky. Pri realizácii tohto projektu bolo použitých 75 ton lešenia PERI UP Rosett najmä na priestor pri vstupoch lanovky a elimináciu terénnych nerovností.

Na bočné fasády bolo použité lešenie PERI UP T 72. Celkovo sa na projekt použilo 2 500 m² fasádneho lešenia, 2 000 m³ priestorového lešenia a 48 m prihradových nosníkov pre premostenie.



Lešenie PERI UP slúžilo na montáž ocelevej konštrukcie a neskôr aj obvodového plášťa z hliníka a skla na údolnej aj vrcholovej stanici. Zaujímavosťou bolo zachovanie vstupných portálov pre kabínky lanovky na oboch staniach.

Projekt bol realizovaný v časovom rozmedzí 8/2012 - 5/2013, pričom aj v zimnom období bolo lešenie umiestnené vo vrcholovej stanici.





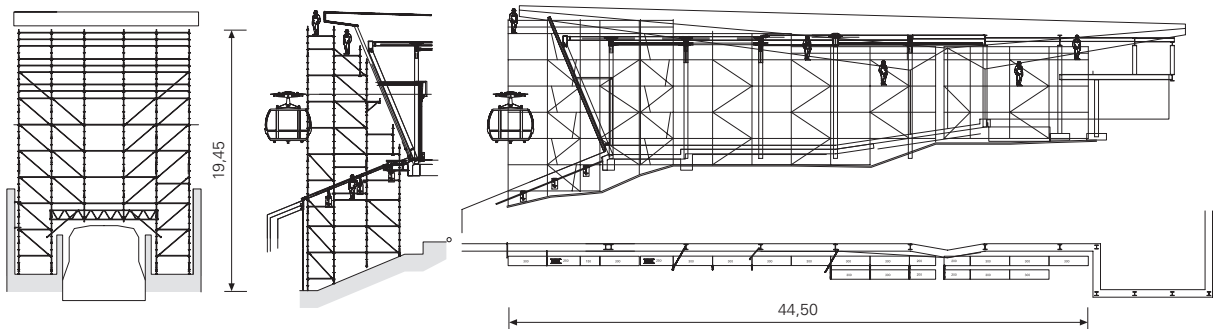
Spolahlivosť a bezpečnosť lešenia PERI UP Rosett bola preverená v nadmorskej výške 2 000 m aj víchricou a zafažením od námrazy.



Efektívna kombinácia fasádneho a priestorového lešenia vytvorila optimálny priestor pre montáž presklených častí objektu.



Vďaka bezpečnému vyhotoveniu umožní nová lanovka prevádzku aj pri rýchlosti vetra až do 120 km/h.



Attila Nagy, stavbyvedúci:
 „Vybrať PERI bola správna voľba pre náročný horský projekt. Komplikované zadanie v ťažkých podmienkach nebolo pre PERI prekážkou a preverilo kvalitu ich systémov.“

Zhotoviteľ
 Ingsteel a.s., Bratislava
Návrh lešenia
 PERI Senec

Vhodný výber systému a služieb pre technicky náročný projekt

Výstavba parkovacieho domu, Obchodný dom IKEA, Bratislava

Oblíbený obchodný dom IKEA patrí medzi najnavštevovanejšie prevádzky v Bratislave. Veľký záujem zákazníkov vyústil do myšlienky výstavby parkovacieho domu tak, aby poskytol väčší priestor a parkovacie možnosti pre návštevníkov.

Parkovací dom je situovaný v mestskej časti Trnávka. Priestory objektu sú z funkčného hľadiska využívané ako priestory pre garážové státi lokálne doplnené o kryt civilnej obrany. Samotný objekt tvorí jedno podzemné a tri nadzemné podlažia s možnosťou nadstavby jedného poschodia. Konštrukčná výška jednotlivých podlaží je cca 3,80 m a 4,80 m. Vertikálny nosný systém tvoria priebežné prefabrikované stĺpy votknuté do základových kalichov.



Prierez stĺpov je 600 x 600, 600 x 900 a 500 x 800 mm s doplnením o krátke konzoly, na ktoré sú ukladané prievlaky tvaru „L“ a „T“. Zakrivené plochy rámp sú vyhotovené z monolitického železobetónu hrúbky 280 mm. Vzhľadom na mimoriadne špecifické požiadavky projektu vyvinuli inžinieri z firmy PERI riešenie pozostávajúce z kruhového

debnenia RUNDFLEX použitého na debnenie stien rámp, stenového debnenia DOMINO a stropného debnenia MULTIFLEX, ktoré v kombinácii so stropnými stojkami MULTIPROP umožnilo rýchle napredovanie stavebných prác. Debníacie systémy boli kombinované s priestorovým lešením PERI UP Rosett.

Zhotoviteľ
IN VEST, spol. s.r.o.. Šala
Návrh debnenia
PERI Senec



Jozef Hipp, stavbyvedúci:

„Na spolupráci s firmou PERI som ocenil najmä odborné znalosti a flexibilitu, vďaka ktorej sme sa dokázali pripraviť na technicky náročné riešenie rámp parkovacieho domu, kde boli v oblúkoch použité atypicky tvarované „vejárovité“ filigránové dosky, ktoré po zmonolitnení vytvorili nosnú konštrukciu. V spolupráci s inžiniermi firmy PERI sme vyriešili i neočakávané komplikácie a zmeny na stavbe.“

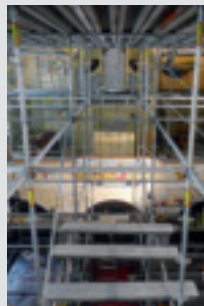
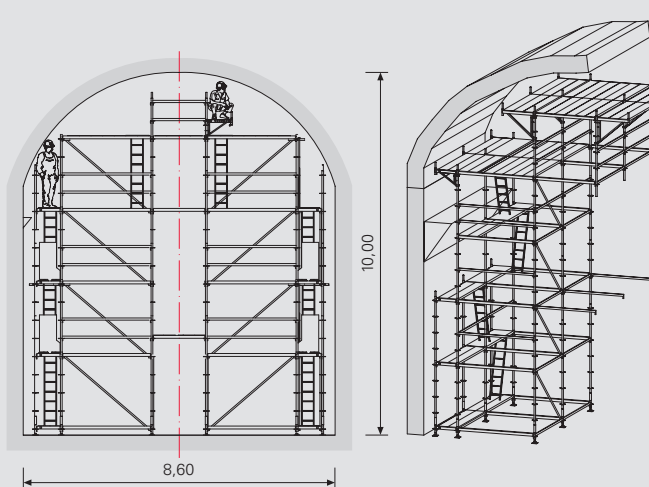


PERI UP Rosett – optimálne lešenie pre rekonštrukčné práce

Rekonštrukcia kostola, Pernek

Vo farskom kostole boli vykonané reštaurátorské a maliarske práce na stenách a klenbe kostola. Priestorové lešenie PERI UP Rosett bolo nasadené od svätyne cez hlavnú loď kostola až na chór. Podlahy boli osadené iba v miestach stien a pod klenbou.

Konštrukcia lešenia bola postavená ponad existujúce lavice a obchádzala aj objekt kazateľnice. Výšková úroveň hornej podlahy bola prispôbena tvaru klenby a konzoly dopĺňali pracovný priestor pri bočných oltároch a oknách.



Zhotoviteľ
Farský úrad, Pernek
Návrh lešenia
PERI Senec



Jednoduché riešenie pre opravu fasády Rýchla montáž a vysoká bezpečnosť

Vodná elektráreň, Nitra

Rekonštrukcia a oprava fasády sa realizovala na objekte umiestnenom uprostred toku rieky Nitra. Z dvoch strán bolo potrebné zavesiť lešenie na sústavu priehradových nosníkov ULA 70/800. Tieto nosníky boli umiestnené na streche objektu. Lešenie na štítoch

budovy stálo na prístupovej komunikácii od hradidla vodnej elektrárne. Rekonštrukcia objektu prebehla rýchlo, pričom trvala iba jeden mesiac. Spoločnosť PERI dodala na realizáciu projektu zavesené lešenie PERI UP Rosett vo výmere 400 m².



Zhotoviteľ
AB-STAV, s.r.o., Malý Cetín
Návrh lešenia
PERI Senec

Plynulý priebeh výstavby vďaka flexibilnému nasadeniu debnenia

Bytový dom Forest Park, Bratislava



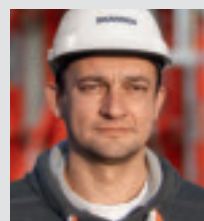
Bytový dom Forest park je situovaný na konci Mokrohájskej ulice v Bratislave, ktorá vyúsťuje na hlavnú komunikačnú tepnu – Lamačská cesta. Forest park predstavuje príjemné mestské bývanie v 49 bytových jednotkách. Typickou črtou bytového domu je jednoduchá architektúra, ktorá sa opakuje na jednotlivých podlažiach. Architektonické stvárnenie bytového domu od začiatku naznačuje, že ide o moderné a čisté funkčné riešenie. Plocha stropu 2. PP a aj 1. PP bola 860 m². Plocha stropu nad 2. NP bola 720 m². Ako stropné debnenie bolo použité nosníkové debnenie MULTIFLEX.

Na debnenie stien nadzemných podlaží bol použitý systém stenového debnenia TRIO.



Betonáž stien 1. NP bola rozdelená na 9 záberov a s takým množstvom debnenia sa pracovalo aj na vyšších podlažiach. Použité bolo rámové debnenie TRIO. Pre zjednodušenie vystužovania stien bolo použité lešenie PERI UP Rosett. Stĺpové debnenie QUATTRO zabezpečilo vzhľad betónu bez odtlačkov, ktoré bežne vznikajú pri použití univerzálnych stĺpových panelov. Systém PROKIT zaistil bezpečnosť na voľných okrajoch stavby počas stavebných prác.

Použitie systému PERI PROKIT zvýšilo bezpečnosť pracovníkov na stavbe.



Zhotoviteľ
SKYBAU, s.r.o.
Návrh debnenia
PERI Senec

Bohumil Šalgovič, stavbyvedúci:

„Spoločnosť PERI nám v technicky náročných uzloch poskytla nielen efektívne riešenie nasadenia debnenia, ale aj komplexné služby súvisiace s návrhmi jednotlivých sekcií. Spoluprácu so spoločnosťou PERI a jej obchodnými zástupcami hodnotím ako výbornú a vysoko profesionálnu.“

Debniace systémy DOMINO, TRIO a MULTIFLEX Správna kombinácia debnenia pre každý projekt

Lisovňa VW, Bratislava

Nová lisovňa situovaná v Bratislave predstavuje jeden z najmodernejších projektov svojho druhu. Výstavba lisovne začala v roku 2011 a v súčasnosti sa rozprestiera na ploche viac ako 19 000 m². Lisovňa disponuje produkčnou kapacitou 13 000 zdvihov za deň a slúži na výrobu karosárskych dielov pre vozidlá SUV.

Za najzložitejšie práce na projekte možno považovať prípravu a betónovanie základovej dosky pod lisovacie zariadenia. Aj vďaka inovatívnym riešeniam firmy PERI boli náročné stavebné práce na projekte vykonané rýchlo a kvalitne. Spoločnosť PERI dodala na stavbu debnenie DOMINO, TRIO, MULTIFLEX a lešenie PERI UP Rosett.

Zhotoviteľ

ZIPP Bratislava spol. s r.o.

Návrh debnenia

PERI Senec

Debnenie obvodových stien prebehlo rýchlo a efektívne vďaka využitiu veľkopošňých debniacich panelov TRIO.



Debnenie masívnych prievlakov bolo podopreté priestorovou konštrukciou z lešenia PERI UP Rosett.



Stropné debnenie MULTIFLEX bolo kombinované s lešením PERI UP Rosett pre podopretie hrubých stropov.



Ing. Milan Kubiš, stavbyvedúci:

„Spolupráca s firmou PERI, odborné osobné konzultácie, prístup technických pracovníkov a flexibilita systému PERI bola hlavnou devízou pri realizácii zložitých technicko-technologických konštrukcií na stavbe Lisovne v objekte automobilky Volkswagen Bratislava.“



Správna voľba debnenia priniesla rýchle napredovanie dôležitého projektu

Mostný objekt SO 201, D1 Dubná Skala-Turany



Ing. Ivan Kubinda,
stavbyvedúci:

„S debnením od spoločnosti PERI som sa stretol nie prvýkrát. Musím vysloviť názor, že sa nám i tu potvrdila pomerne jednoduchá práca s používaným debnením a pružnosť inžinierov PERI pri riešení problémov.“

Mostný úsek SO 201 v lokalite D1 Dubná Skala – Turany predstavuje z hľadiska technických riešení komplikovaný objekt pozostávajúci z niekoľkých nezávislých dilatačných celkov.

Ide o prvý mostný objekt celého diaľničného úseku, ktorý križuje štátnu cestu, železnicu a rieku Váh. Keďže sa jedná o prvý objekt, je v rámci neho riešené napojenie na súčasnú štátnu cestu. Na tomto objekte dochádza k rozvetveniu mostoviek, a tak okrem hlavného mostného telesa bolo potrebné vytvoriť optimálne technické riešenie aj pre 3 rozplety a zostupné vetvy. Spoločnosť PERI dodala na stavbu debnenie VARIOKIT,

ktoré bolo použité prednostne na debnenie mostovky a kruhové debnenie GRV, ktoré sa osvedčilo pri debniacich prácach na pilieroch č. 23 a 24.

Aj v tomto prípade určovali návrh debnenia v prvom rade geometrické podmienky a požiadavky zhotoviteľa na priebeh výstavby. Vďaka flexibilitě systémov PERI bolo možné realizovať úpravy každej sady debnenia na rôzne tvary mostovky z dôvodu neustále sa meniacich náklonov a uhlov, ktoré zvierajú trám a horná doska. Variabilita riešení sa prejavila aj v možnosti kombinácie debnenia s rôznymi typmi podperných konštrukcií.

Zhotoviteľ
Váhostav-SK a.s.
Návrh debnenia
PERI Senec



Prvky konštrukcie systému VARIOKIT sú optimalizované vzhľadom na zaťaženie. Vďaka špičkovému servisu a logistike prebieha výstavba plynule a bez problémov.



Systém VARIOKIT sa vyznačuje vysokou únosnosťou a rozsiahlymi konštrukčnými variantmi.





Konštrukcia bytových domov je navrhnutá ako monolitický priečny stenový systém.



Na debnenie základne podzemného podlažia v tvare kruhu bolo použité debnenie DOMINO.



Vďaka systémovým prvkom PERI bolo možné dosahovať požadované výsledky betonáže v krátkych časových úsekoch, pričom bol dodržaný prísny časový harmonogram pre betonáž a hrubú stavbu.

Osvedčené systémy PERI zaisťujú bezpečnosť a komfort na stavbe

Obytný súbor Domény, Košice

Jedná sa o tri sedem poschodové bytové domy. Zastavaná plocha jedného bytového domu je 247 m² a výška objektu na atike je 26,60 m. Projekt výstavby bytového komplexu sa nachádza v priestore križovatky ulíc Moldavská – Idanská na sídlisku Terasa. Podzemné podlažie ma kruhovú základňu s pri-

merom približne 53 m. Bytové domy sú konštrukčne navrhnuté ako monolitický priečny stenový systém vrátane stropov, schodiska, výťahovej šachty.

Dôležitým aspektom pri návrhu debnenia bola voľba vhodnej kombinácie pre dosiahnutie povrchu betónu podľa

požiadaviek architekta. Vysoké steny boli betónované v niekoľkých záberoch, pričom debniacie panely boli obsluhované z pracovných lávok FB. Návrh debnenia pripravili inžinieri z firmy PERI s ohľadom na bezpečnosť a komfort práce a dodržanie časového harmonogramu stavebných prác.

Zhotoviteľ
MV Staving, a.s., Košice
Návrh debnenia
PERI Považská Bystrica

Jednoduché a efektívne riešenie pri prestrešení nadstavby bytového domu

Bytový dom Čapajevova, Prešov

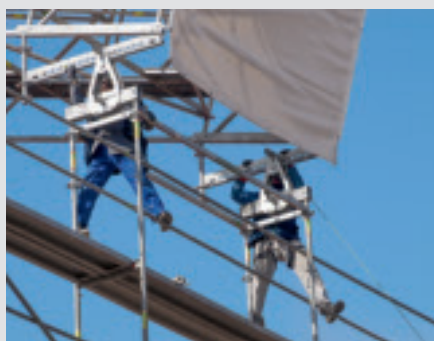


Priehradový nosníkový systém PERI LGS ponúka bezpečné a hospodárne riešenia s použitím systémových prvkov pre veľké rozpätia a vysoké zaťaženia. Ako ochranné prestrešenie umožňuje PERI LGS vykonávať práce na stavbe zabezpečenej pred dažďom, chladom a slnkom ako napr. pri rekonštrukcii striech a pri nadstavbách.

Zhotoviteľ
MM Stav, s.r.o.
Návrh lešenia
PERI Prešov



Peter Müller, stavbyvedúci:
„Technické riešenie od PERI nám pomohlo pri realizácii krovových konštrukcií aj za nepriaznivého počasia a zároveň ochránilo majiteľov dolných bytov pred vznikom škôd od poveternostných vplyvov. Zakúpená konštrukcia bude pre nás prínosom aj pri realizácii ďalších nadstavieb.“



Technické riešenia ukazujú príklady z typických častí stavieb. Fotografie zobrazujú aktuálny stav na stavbe v čase fotografovania, preto ich nemožno pokladať z hľadiska bezpečnosti práce ako platné a konečné.

© PERI GmbH

PERI[®]

PERI spol. s r.o.
Šamorínska 18/4277
903 01 Senec
Tel. +421.2 49 209 111
Fax +421.2 49 209 110
info@peri.sk
www.peri.sk