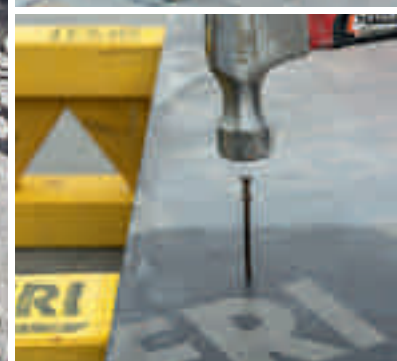


Zero Damage

Správne zaobchádzanie s debnením a lešením PERI



Zero Damage

Správne zaobchádzanie s materiálom PERI

Pokiaľ je debnenie a lešenie vrátené zo stavby v zlom stave, musí sa materiál čistiť, opravovať alebo veľmi často aj vyradovať z nájomného skladu. Náklady za prácu a materiál Vám môžu byť naúčtované. Tak zabezpečujeme všetkým zákazníkom, ktorí si materiál prenajímajú, bezpečnú a efektívnu prácu so systémami PERI.

Staráme sa o potrebnú kvalitu nášho nájomného materiálu PERI. Podporte nás tým, že budete riadne používať debnenie a lešenie PERI.

Pokiaľ sa budete riadiť nasledovnými pokynmi, môžete

- znížiť náklady na čistenie a opravy poškodeného materiálu,
- znížiť množstvo strateného materiálu,
- zvýšiť kapacitu vozidla a ušetriť prepravné náklady,
- znížiť bezpečnostné riziká,
- zvýšiť efektivitu a produktivitu na stavbe,
- skrátiť rokovanie pri ukončení stavby,
- zlepšiť vzťahy s obchodnými partnermi.

V tejto príručke nájdete praktické a dôležité informácie pre riadne užívanie materiálu PERI. Ukážeme Vám jednoduchou formou na jasných príkladoch, ktoré platia ako vzor pre rôzne systémy, ako je možné zabrániť poškodeniu materiálu PERI. V prípade ďalších otázok sme Vám plne k dispozícii.

Podieľajte sa na úspechu „Zero Damage“. A znižujte zároveň svoje náklady!

Nasledujúce označenia ukazujú:



správne používanie materiálu PERI



nesprávne používanie materiálu PERI



následky nesprávneho používania



V našej kampani „Zero Damage“ by sme Vám chceli objasniť, aké prednosti má správne zaobchádzanie s materiálom PERI. Táto brožúra je súčasťou kampane.



Zero Damage
Quality Maintenance

Pripevnenie preglejky



Vždy používať klince vhodnej veľkosti a zatĺkať ich rovno



Nepoužívať príliš dlhé klince a nezatĺkať ich šikmo



Následok: Veľké štiepenie nosníkov = vysoké náklady na náhradu škody



Štandardná dĺžka nosníkov



Používať len nosníky štandardnej dĺžky



Nosníky neskracovať podľa potreby



Následok: Nosníky ľubovoľne skrátené = vysoké náklady na náhradu škody



Oddeňovanie stropných stojok



Stojky vždy pred oddebnením spustiť a demontovať až po uvoľnení matice



Nikdy netĺcť do stojky kladivom ani stojku nenechať spadnúť na zem



Následok: Prehnutie a popraskanie stojky = Vysoké náklady na opravu alebo náhradu škody



Zero Damage

Správne zaobchádzanie s materiálom PERI

Ochrana preglejky



Pred každým použitím debnenia nastriekať preglejku separačným prostriedkom PERI Bio Clean



Nikdy nebetónovať bez nástreku separačným prostriedkom PERI Bio Clean na preglejku



Následok: Silne znečistená preglejka = vysoké náklady na náhradu škody



Premiestňovanie panelov



Rámové debnenie premiestňovať len s príslušným zdvíhacím zariadením a s dvomi hákmi



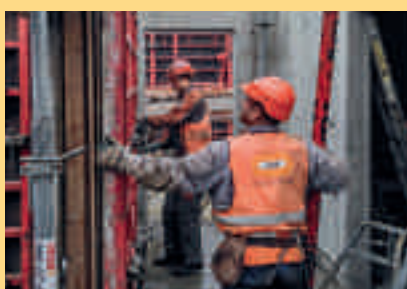
Rámové debnenie nikdy nezdvíhať nerovnomerne len na jednom háku



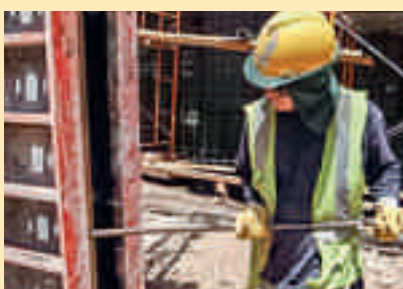
Následok: Poškodené rohy a rámy po páde z výšky = vysoké náklady na náhradu škody



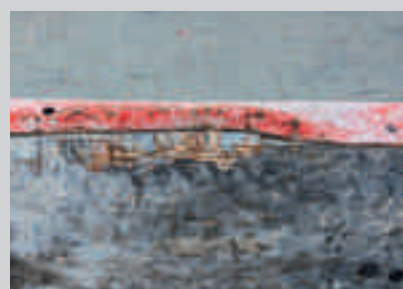
Oddebňovanie



Rámové debnenie po stuhnutí betónu opatrne odstrániť vhodnými nástrojmi (napríklad páčidlom PERI)



Rámové debnenie neoddebňovať tiahom alebo inými predmetmi



Následok: Poškodené rámy = vysoké náklady na náhradu škody



Upevnenie zámkov



Zámky upevniť na rebro panelu tromi údermi tesárskym kladivom



Zámky nikdy neupevňovať veľkým, ťažkým kladivom alebo rôznymi tyčami



Následok: Poškodené zámky = vysoké náklady na opravu alebo náhradu škody



Montáž podperných veží ST 100



Rámy vždy nasadzovať ručne



Montáž nerealizovať pomocou kladiva



Následok: Poškodený materiál = vysoké náklady na opravu alebo náhradu škody



Použitie sieťových paliet



V sieťových paletách uskladňovať len malé prvky



Sieťové palety nepoužívať ako pracovnú plochu alebo na uskladnenie odpadu



Následok: Poškodené sieťové palety = vysoké náklady na opravu alebo náhradu škody



Zero Damage

Správne zaobchádzanie s materiálom PERI

Skladovanie rámového debnenia



Rámové debnenie musí byť skladované vždy preglejkou nahor a podložené drevenými hranolmi



Preglejkú nepokladať priamo na zem



Následok: Poškodená preglejka = vysoké náklady na opravu alebo náhradu škody



Skladovanie príslušenstva



S príslušenstvom zaobchádzať vždy starostlivo, skladovať a prepravovať ho v sieťových paletách



Materiál nehádzať ani ho nenechať spadnúť z veľkej výšky



Následok: Poškodený materiál = vysoké náklady na opravu alebo náhradu škody



Čistenie lešenia pred vrátením



Lešenie pred vrátením očistiť škrabkou alebo tlakovou čističkou



Nevracat znečistený materiál



Následok: Znečistený materiál = vysoké náklady na čistenie



Čistenie rámového debnenia po betonáži



Prebytočný betón odstrániť ihneď po betonáži prúdom vody



Prebytočný betón nenechať stuhnúť na debnení



Následok: Silne znečistený materiál = vysoké náklady na čistenie



Čistenie nosníkov pred vrátením



Nosníky pred vrátením očistiť škrabkou



Nevracat znečistené nosníky



Následok: Znečistené nosníky = vysoké náklady na čistenie



Čistenie rámov pred vrátením



Rámy pred vrátením z vonkajšej strany starostlivo vyčistiť



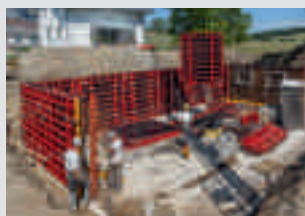
Nevracat znečistené rámy



Následok: Znečistené rámy = vysoké náklady na čistenie



**Optimálny systém pre
každý projekt a každú
požiadavku**



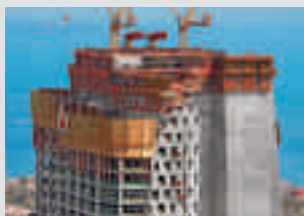
Stenové debnenia



Stĺpové debnenia



Stropné debnenia



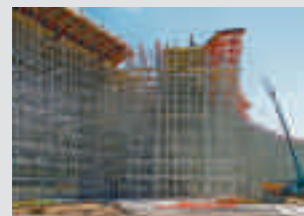
Prekladané debnenia



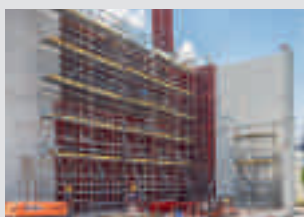
Debnenia mostov



Debnenia tunelov



Podporné systémy



Pracovné lešenie na stavbách



Pracovné lešenie fasádne



Pracovné lešenie priemyselné



Schodiská



Zastrešenie



Bezpečnostný systémy



Príslušenstvo



Služby



PERI spol. s r.o.
Debnenia Lešenia Inžiniering
Šamorínska 18/4227
903 01 Senec
tel.: +421 (0)2.492 09-111
fax.: +421 (0)2.492 09-110
info@peri.sk
www.peri.sk